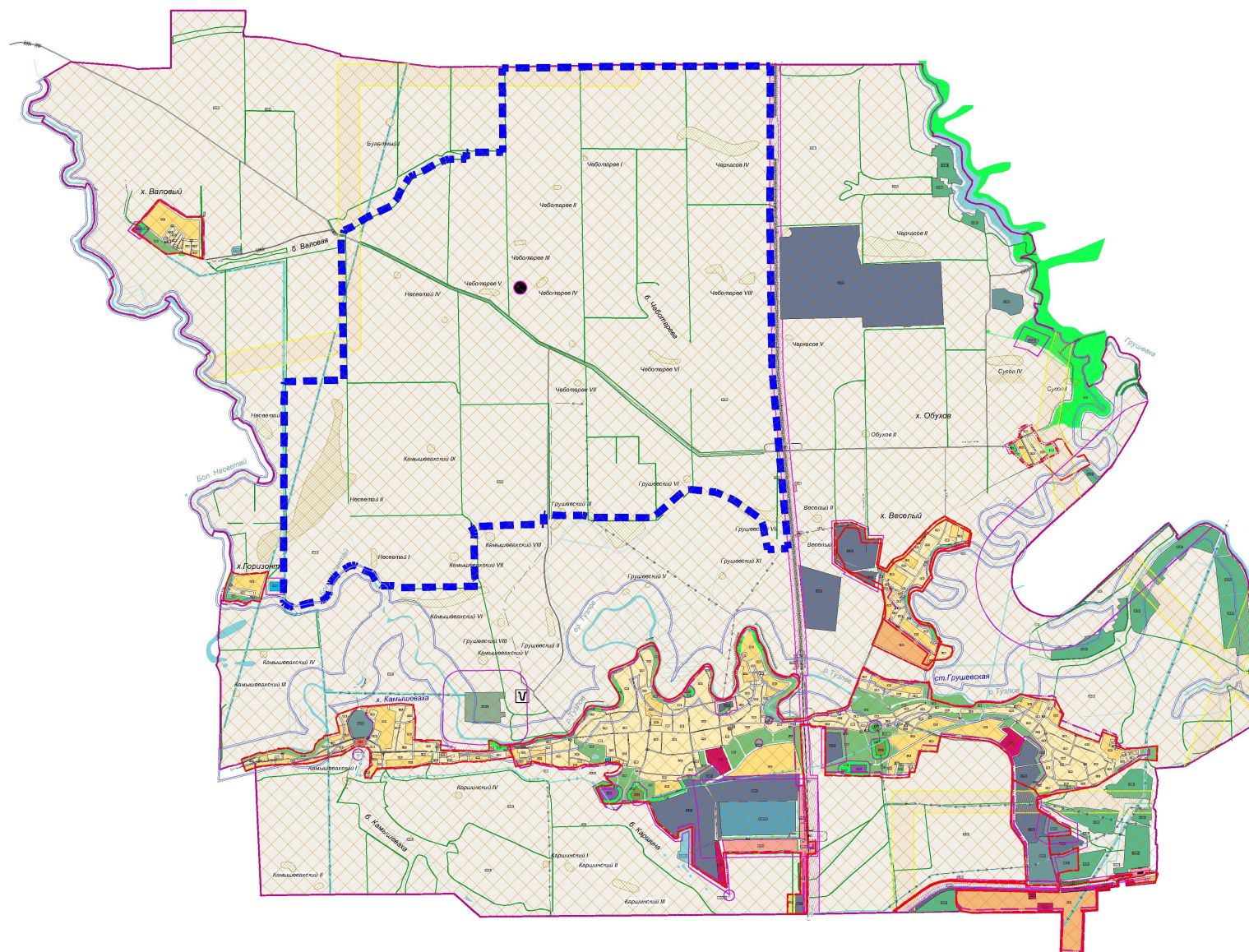


КАРТА ГРАДОСТРОИТЕЛЬНОГО
ЗОНИРОВАНИЯ ГРУШЕВСКОГО СЕЛЬСКОГО ПОСЕЛЕНИЯ

Приложение 1.
к Правилам землепользования и
застройки Грушевского сельского
поселения.



ВИДЫ ТЕРРИТОРИАЛЬНЫХ ЗОН
ОБЩЕСТВЕННО-ДЕЛОВЫЕ ЗОНЫ.

- ЦД-1 Зона делового центра.
- Ц-1 Зона обслуживания и деловой активности местного значения
- Ц-2 Зона деловой, производственной активности и обслуживания вдоль дорог федерального и регионального значения.

ЖИЛЫЕ ЗОНЫ

- Ж-1 Зона существующей индивидуальной усадебной жилой застройки с содержанием домашнего скота и птицы
- Ж-2 Зона развития индивидуальной усадебной жилой застройки с содержанием домашнего скота и птицы.
- Ж-3 Зона развития малоэтажной смешанной жилой застройки за расчетный срок.

ЗОНЫ СПЕЦИАЛЬНОГО НАЗНАЧЕНИЯ

- СО-1 Зона водозаборных и иных технических сооружений
- СО-2 Зона очистных сооружений
- СО-3 Зона кладбищ.
- СО-4 Зона закрытых кладбищ и мемориальных парков.

ПРОИЗВОДСТВЕННЫЕ И КОММУНАЛЬНЫЕ ЗОНЫ

- ПК-1 Зона производственно-коммунальных объектов IV класса вредности
- ПК-2 Зона производственно-коммунальных объектов V класса вредности
- ПК-1/1 Зона производственно-коммунальных объектов III класса вредности

ПРИРОДНО-РЕКРЕАЦИОННЫЕ ЗОНЫ

- Р-1 Зона скверов.
- Р-2 Зона рекреационно-природных территорий
- Р-3 Зона защитных лесополос

СЕЛЬСКОХОЗЯЙСТВЕННЫЕ ЗОНЫ.

- СХ-1 Зона сельскохозяйственных угодий
- СХ-2 Зона садоводства и дачного хозяйства
- СХ-3/1 Зона объектов и производств агропромышленного комплекса III класса вредности.
- СХ-3/2 Зона объектов агропромышленного комплекса, не требующих установления санитарно-защитной зоны.

ИНЖЕНЕРНО-ТРАНСПОРТНАЯ ЗОНА

- ИТ Зона инженерно-транспортной инфраструктуры

УСЛОВНЫЕ ОБОЗНАЧЕНИЯ :

Границы

Граница сельского поселения

Граница населенного пункта

Зоны с особыми условиями использования территорий

выделенные по условиям охраны окружающей среды

У

Скотомогильник (проектируемый)

Границы санитарно - защитных зон

Границы водохранимых зон

Границы зон периодического затопления и подтопления паводками

Археологические объекты

Охранная зона ЛЭП

Нормативно-санитарный разрыв магистрали водовода

Нормативно - санитарный разрыв магистрали газопровода

Нормативно - санитарный разрыв от автомагистралей

Граница территории возможного размещения Аэропортового комплекса "Южный"

Контрольная точка аэропорта

Объемы: санителев и октябрь 2010 г.

						735		
						Проект внесения изменений в правила землепользования и застройки Грушевского сельского поселения Алейского района Алтайского края		
Имя	Фамилия	Имя	Фамилия	Имя	Фамилия	Страница	Лист	Листов
Разработчик	Руденко	Проектировщик	Алексеева	Проверщик	Воробьева	пп	2	
Начальник	Соловьев	Специалист	Воробьева	Специалист	Воробьева	Объем: 1 (всего) листов		
						Правила землепользования и застройки		
						Карта градостроительного зонирования		
						Грушевского сельского поселения		
						М 1:20000		
						"Семеновский проект"		
						г. Ростов на Дону		